



## DER EUROPÄISCHE GRÜNE DEAL: RECHTLICHE IMPLIKATIONEN UND AUSWIRKUNGEN FÜR ERNEUERBARE MOBILITÄT

17. INTERNATIONALER FACHKONGRESS FÜR ERNEUERBARE MOBILITÄT "KRAFTSTOFFE DER ZUKUNFT 2020"

# DER EUROPÄISCHE GRÜNE DEAL: RECHTLICHE IMPLIKATIONEN UND AUSWIRKUNGEN

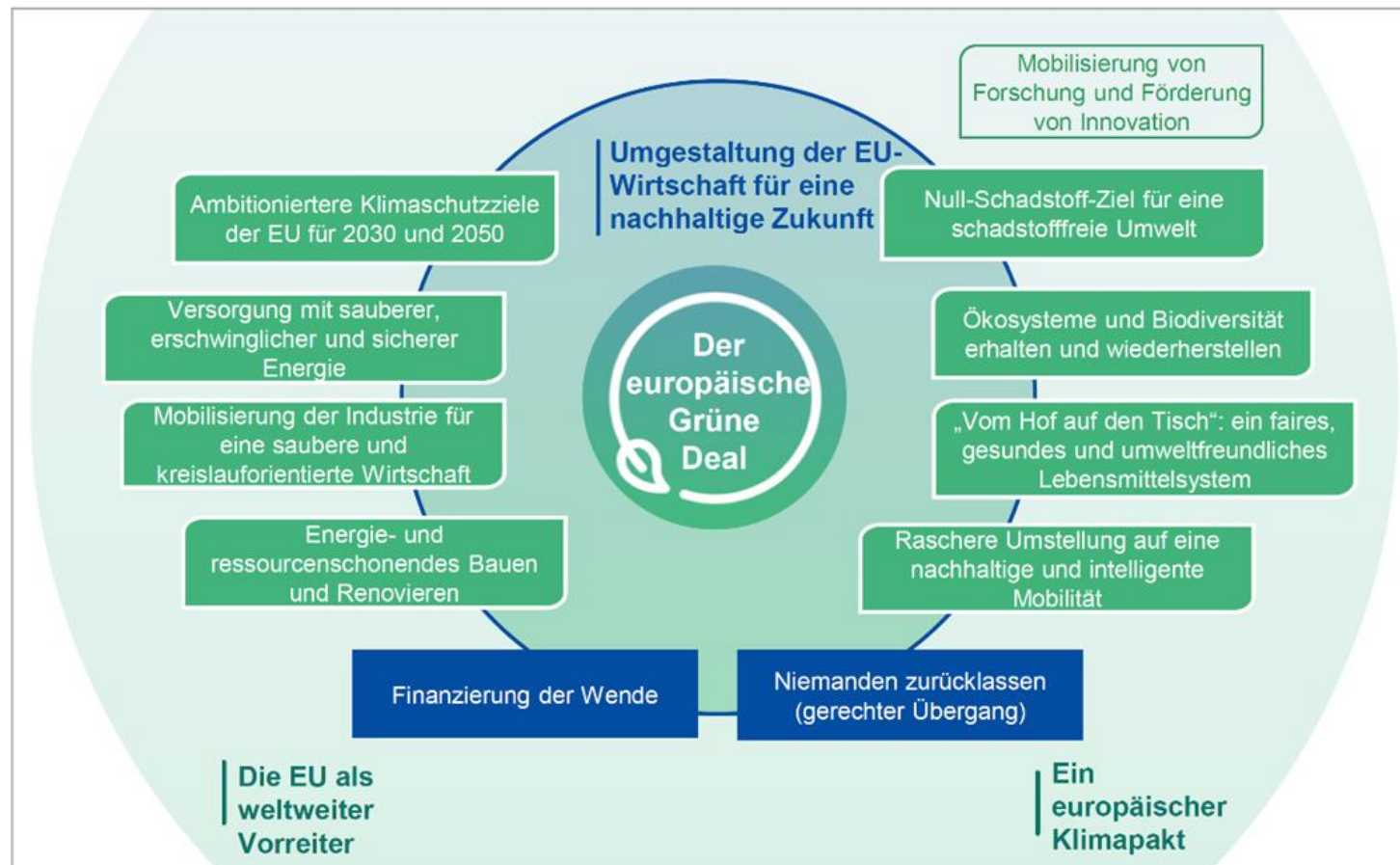
## ■ Einordnung und Hintergrund

- Neue Wachstums- und Industriestrategie der EU
- Maßnahmenpaket für einen nachhaltigen ökologischen Wandel
- Fahrplan für die wichtigsten Strategien und Maßnahmen
- Neuer Pakt zwischen Bürger, Behörden, Zivilgesellschaft, Industrie und der EU
- Bestandteil der Strategie zur Umsetzung der Agenda 2030 der UN

# DER EUROPÄISCHE GRÜNE DEAL: RECHTLICHE IMPLIKATIONEN UND AUSWIRKUNGEN

- Energie
  - Dekarbonisierung des Energiesektors
- Industrie
  - Mobilisierung der Industrie zu einer klimaneutralen und kreislauforientierten Wirtschaft
- Gebäude
  - Steigerung Energieeffizienz („Renovierungswelle“)
- Mobilität
  - Umstellung auf nachhaltige und intelligente Mobilität (Emissionssenkung um 90 % bis 2050)
- Biodiversität
  - Wiederherstellung und Erhaltung der Ökosysteme und Biodiversität (Biodiversitätsstrategie bis März 2020)
- Lebensmittel
  - „Vom Hof auf den Tisch“ Entwicklung eines fairen, gesunden und umweltfreundlichen Lebensmittelsystems

# DER EUROPÄISCHE GRÜNE DEAL: RECHTLICHE IMPLIKATIONEN UND AUSWIRKUNGEN

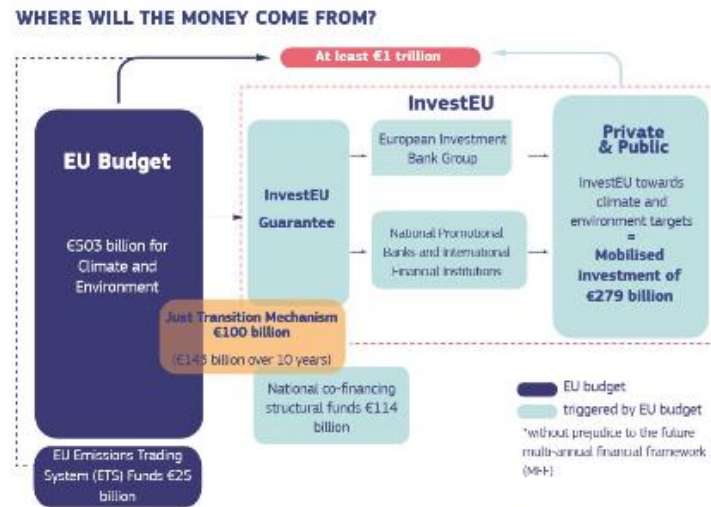


# DER EUROPÄISCHE GRÜNE DEAL: RECHTLICHE IMPLIKATIONEN UND AUSWIRKUNGEN

- Maßnahmen / Vorgehen / Methode
  - Einbeziehung der Nachhaltigkeit in alle Politikbereiche der EU
    - Erlass eines europäischen Klimaschutzgesetzes (*Entwurf bis März 2020*)
    - Starke Governance
    - Änderung / Anpassung des Sekundärrechts
    - Ausarbeitung eines nachhaltigen Investitionsplans
      - Bedarf an zusätzlichen Finanzmittel / Einnahmequellen (bspw. aus Abfallabgaben / Zertifikate-Handel)
      - Umbau der Förderfonds / der Förderung mit EU-Mittel
      - Neue Beihilfevorschriften zur Förderung von Investitionen mit Auswirkungen auf den Klimaschutz

# DER EUROPÄISCHE GRÜNE DEAL: RECHTLICHE IMPLIKATIONEN UND AUSWIRKUNGEN

**How will the European Green Deal Investment Plan be financed?  
How will the €1 trillion be mobilised?**



# DER EUROPÄISCHE GRÜNE DEAL: RECHTLICHE IMPLIKATIONEN UND AUSWIRKUNGEN

## ■ Nachhaltige und intelligente Mobilität

**Ziel:** Senkung der Treibhausgasemissionen um 90% bis 2050 gegenüber Niveau von 1990

- Ankurbelung des Multimodalen Verkehrs
- Digitalisierung (Automatisierte Mobilität und intelligente Verkehrsmanagementsysteme)
- Regulierung der Energieversorgung von Schiffen in den Häfen (Pflicht zur landseitigen Stromversorgung)
- **Kopplung des Mobilitätspreis an Umweltauswirkungen**
- **Verbesserung der Versorgung mit nachhaltigen alternativen Kraftstoffen**
- **Reduzierung des umweltschädlichen Verkehrs in den Städten**

# DER EUROPÄISCHE GRÜNE DEAL: RECHTLICHE IMPLIKATIONEN UND AUSWIRKUNGEN

- Nachhaltige und intelligente Mobilität
  - Kopplung des Mobilitätspreis an Umweltauswirkungen / Abschaffung der Subventionen für fossile Brennstoffe
    - Ausweitung des Emissionshandels auf Seeverkehr
    - Verringerung der kostenlosen Zuteilung von Zertifikaten an Luftfahrtunternehmen
    - *Anwendung des europäischen Emissionshandels auf den Straßenverkehr?*
    - Überarbeitung der Energiebesteuerungsrichtlinie
    - Steuerung der nachhaltigen Mobilität im Straßenverkehr über Mautgebühren



# DER EUROPÄISCHE GRÜNE DEAL: RECHTLICHE IMPLIKATIONEN UND AUSWIRKUNGEN

- Umstellung auf eine nachhaltige und intelligente Mobilität
  - Förderung Produktion und Verbreitung nachhaltiger alternativer Kraftstoffe
    - Ausbau von Ladestationen und Tankstellen für emissionsarme und -freie Fahrzeuge
    - Überarbeitung RL 2014/94/EU über den Aufbau der Infrastruktur für alternative Kraftstoffe
    - Prüfung legislativer Optionen, um die Produktion und Bereitstellung nachhaltiger alternativer Kraftstoffe für die verschiedenen Verkehrsträger zu fördern

# DER EUROPÄISCHE GRÜNE DEAL: RECHTLICHE IMPLIKATIONEN UND AUSWIRKUNGEN

- Umstellung auf eine nachhaltige und intelligente Mobilität
  - Reduzierung des umweltschädlichen Verkehrs in den Städten
    - Strengere Grenzwerte für Luftschadstoffemissionen von Fahrzeugen mit Verbrennungsmotor
    - Überarbeitung der Rechtsvorschriften über CO<sub>2</sub>-Emissionsnormen für Personenkraftwagen und leichte Nutzfahrzeuge
    - *Anwendung des europäischen Emissionshandels auf den Straßenverkehr?*

# DER EUROPÄISCHE GRÜNE DEAL: RECHTLICHE IMPLIKATIONEN UND AUSWIRKUNGEN

- Rechtliche Implikationen und Auswirkungen des Green Deal:
  - Mitteilung der EU-Kommission an die anderen öffentlichen Organen der EU ohne rechtsetzende Wirkung
  - Selbstbindung der EU-Kommission:
    - Klimaschutzgesetz
    - Sichtung und Überarbeitung des materiellen Rechts mit Vorrang Klimaschutz
  - Änderung von materiellen Standards:
    - Modifikation der Beihilfevorschriften
    - Änderung von Verordnungen und Richtlinien
  - Einschränkung des Handlungsspielraums der Nationalstaaten

**VIELEN DANK  
FÜR IHRE AUFMERKSAMKEIT**



## **BRAHMS Nebel & KOLLEGEN Rechtsanwälte**

Dr. Julian Asmus Nebel  
Rechtsanwalt | Partner

### **Standort Berlin:**

Kaiserliche Postdirektion  
Französische Str. 12 | 10117 Berlin  
Tel. +49 (0)30 20 188 328

### **Standort Hamburg:**

Gutruf Haus  
Neuer Wall 10 | 20345 Hamburg  
Tel. + 49 (0)40 822 15 30 19

**Mail** [nebel@brahms-kollegen.de](mailto:nebel@brahms-kollegen.de)

**Web** [www.bg-kollegen.de](http://www.bg-kollegen.de)